



elf-m PSU 30W\_45W\_65W 100W\_130W 金属外壳

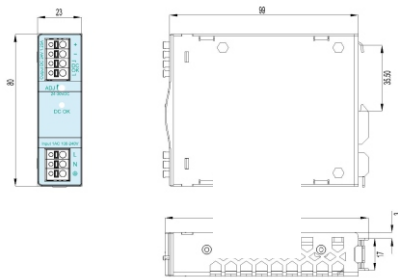


特点

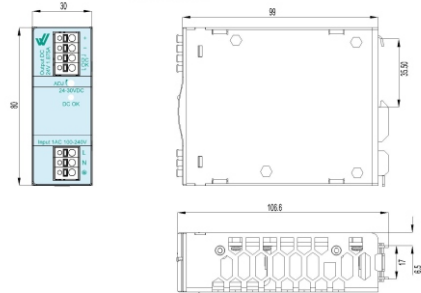
- 输入电压范围宽，适用各种供电系统
- 过压停机
- 过流保护 (自动恢复)

- 加强绝缘
- 过温停机
- 效率高

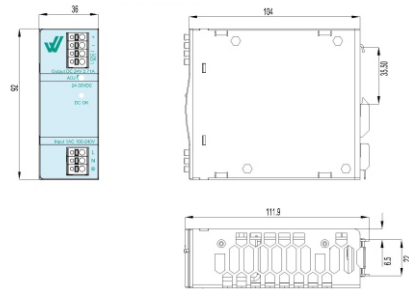
WAT-2120-00



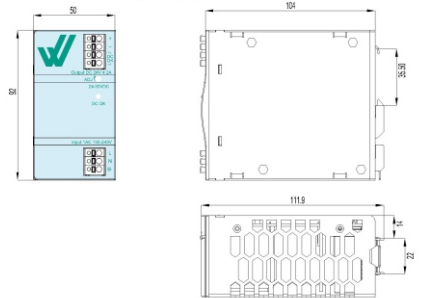
WAT-2120-01



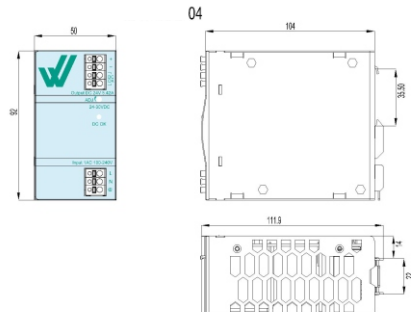
WAT-2120-02



WAT-2120-03



WAT-2120-04





## 技术参数

导轨电源

参数	条件	型号	WAT-2120-00	WAT-2120-01	WAT-2120-02	WAT-2120-03	WAT-2120-04	
输入	额定输入电压		AC 100 V ... 240 V					
	输入电压范围		AC 90 V ... 264V					
	欠压 / 恢复	Start decreasing at 88Vc	No Damage to PSU					
	频率范围		47 Hz ... 63 Hz					
	最大输入电流	90V	< 0.6 A	< 1 A	< 1.3 A	< 2 A	< 3 A	
	效率	120Vac 230Vac	>88 % typ. >89 % typ.	>88.5 % typ. >90 % typ.	>88.5 % typ. >90 % typ.	>88.5 % typ. >90 % typ.	>89 % typ. >91 % typ.	
	待机损耗		<0.5W					
	漏电流	Input voltage=240Vac	<3.5mA					
	冲击电流	cold start @25°C	<50A					
	保持时间	120Vac 230Vac	>20ms >85ms					
输出	标准输出电压	All Input Voltages	DC 24 V, SELV					
	输出电压范围	All Input Voltages	DC 24-30V Adjustable					
	输出功率 (IA)	All Input Voltages in normal operation temperature	30W max	45W max	65W max	100W max	130W max	
	输出电流 (I <sub>o</sub> )	All Input Voltages @ 24V	1.25 A	1.875 A	2.71 A	4.2 A	5.42 A	
	输出调整率	24-30Vdc	<1%					
	纹波	20MHz bandwidth, measured with a 1uF MLCC and a 100uF E-Cap	<70mVpp typ					
	动态负载响应	0.6 slew rate A/us 100Hz or 1k; 50% duty	<2%					
	线性调整率		<0.1%					
	负载调整率		<1%					
	开机延时		<2s at 115Vac, <1s at 230Vac					
保护功能	容性负载启动能力		< 1200uF	< 1800uF	< 2500uF	< 4000uF		
	工作指示灯	LED 1x green	LED 1x green					
	DC OK 信号	floating contact	30 V AC/DC 100 mA max.					
	过流保护(OCP)	Hiccup	105%-140% Full load typical					
	过压保护	Latched	<35V Typ					
	短路保护(SCP)	Hiccup	No Damage					
	短路电流	120Vac for 70ms 230Vac for 70ms	>5A >7A	>7A >9A	>11A >16A	>12A >20A	>15A	
	过温保护	Hiccup	No Damage					
	环境	环境温度		-25 °C ... +70 °C; Start @-25°C				
		温度降额		-2.5% / K (> 60 °C)				
存储温度			-25 °C ... +70 °C					
湿度			95% non-condensing					
污染等级			2 (gem. EN50178)					
气候等级			3K3 ( EN60721)					
安全	海拔高度		< 2000m					
	安全等级		I					
	防护等级		IP20					
电磁兼容	过压类别	II 2000m	II 2000m					
	ESD	EN61000-4-2 air ±8KV , Contact ±6KV	Criteria A					
	高频电磁场	EN61000-4-3, 80MHz-1GHz, 30V/m, 2GHz-3GHz 30V/m	Criteria A					
	脉冲	EN61000-4-4 1kV	Criteria B					
	浪涌	EN61000-4-5 2kV com; 1 kVdiff	Criteria B					
	传导干扰	EN61000-4-6 (150kHz-80MHz), 10V	Criteria A					
	输入变化	EN61000-4-11 voltage dip	Dip 70% 0.5cycle, Crit B Dip 40%, 5 cycle, Crit C Dip <5%, 250cycles 50Hz, Crit C					
	传导干扰	EN55032 (CISPR32) 150kHz-30MHz, FCC	Class B					
辐射	辐射电池干扰	EN55032 (CISPR32) 30M-1GHz, FCC	Class B					
	谐波电流	EN61000-3-2 harmonic current	Class A(100W&130W only)					
	连接器	交流	Conductor cross section (26~16AWG, 0.2~1.5mm²), strip length 8mm	L/N/Earth				
直流		Conductor cross section (26~16AWG, 0.2~1.5mm²), strip length 8mm	24V output terminal+/- ; DC OK signal +/--(isolated)					
其他	材质		Plastic cover   Aluminum chassis					
	MTBF	500.000h (gem. SN29500)	500k hrs					
	最大尺寸 (mm) D X W X H		103x23x80	103x30x80	110x36x92	110x50x92	110x50x92	
重量		185g	215g	270g	390g	400g		